



Clubs
Dates invest

Un événement de
L'AGEFI



LES RENCONTRES
FACE AUX EXPERTS
À STRASBOURG

14
septembre 2018
8h30-14h30
Biocluster
Les Haras

#clubsdatesinvest

Introduction :

Quels sont les besoins pour un meilleur financement de la croissance en région ?

Quel est l'écosystème des PME et ETI en Alsace et les principales problématiques liées à leur transmission et à leur développement ?

Quels sont les principaux enjeux auxquels doivent faire face les CGP aujourd'hui et dans les mois à venir ?

Serge Huss

Vice président de
Strasbourg Alsace Place
Financière



Patrice Charlier

Chaire Gouvernance et
transmission d'entreprises
familiales EM Strasbourg
Business School



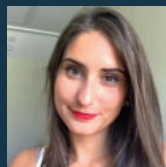
Emmanuelle Gerino

Vice présidente de la
CNCIF et présidente
d'Intersélection



Lea Denner Jerez

Présidente de l'USA
(Union Strasbourgeoise
des Actuaire)s



8h30
9h00

Accueil/
Café



Animé par

Ludivine Garnaud

Rédactrice en chef des événements,
Groupe L'Agefi

STRASBOURG
ALSACE PLACE
FINANCIÈRE



Chambre Nationale
des Conseillers
en Investissements
Financiers

9h00
9h30

Comment orienter plus efficacement
l'épargne disponible avec le private equity
en faveur des PME et ETI ?

Amundi ACTIFS
REELS &
ALTERNATIFS
ASSET MANAGEMENT

9h30
10h00



Stanislas Cuny

Responsable du private equity direct
chez Amundi



Marie-Astrid Taupe

Responsable financement
chez Agami



Martine Legendre Kaloustian

Responsable des investissements
alternatifs chez Allianz



Animé par
Jean-François Tardiveau
Rédacteur en Chef,
L'Agefi Actifs



Augustin Bloch-Lainé

Gérant d'Amplegest MidCaps
et Amplegest PME



Roni Michaly

Directeur général
de Financière Galilée



Jan de Coninck

Directeur général délégué
de Dôm Finance



Animé par
Jean-François Tardiveau
Rédacteur en Chef,
L'Agefi Actifs



10h00
10h15

Networking
Café

10h15
10h45



Petites valeurs cotées et capital-investissement,
faut-il vraiment choisir ?



Gestion flexible : Comment construire une allocation plus diversifiée avec ou sans contraintes de passif ?

Schelcher_Prince
Gestion
UNE FILIALE DU Crédit Mutuel **ARKEA**

10h45
11h15



Frédéric Salomon

Senior fund manager - Directeur
de l'euro high-yield
chez Schelcher Prince Gestion



Marc Wendling

Directeur financier & gestion d'actifs
de la CAMACTE



Peyman Peymani

Président de Gutenberg Finance



Daniel Gerino

Fondateur et stratège
chez Intersélection



Animé par
Ludivine Garnaud
Rédactrice en chef des événements,
Groupe L'Agefi



Sandrine Richard

Responsable de la dette privée -
France et co-responsable du fonds
paneuropéen de Muzinich & Co



Stéphane Dupont

Directeur adjoint de la gestion sous
mandat chez Banque Populaire
Alsace Lorraine Champagne



Gabriel Eschbach

Président et fondateur d'ACE Finance
et Conseil



Joël Prohin

Responsable du Département Gestion
de Portefeuille à la Caisse des Dépôts



Animé par
Aurore Barlier
Rédactrice spécialisée,
Instiit Invest



11h30
12h00

Muzinich & Co

Dette privée : comment équilibrer
ses investissements grâce
à une diversification géographique ?



Comment combiner gestion active
et gestion passive pour construire
une allocation optimale ?



12h00
12h30



Damien Cadillon

Directeur - Vendeur institutionnel ETF
- France, Belgique & Monaco
chez Lyxor



Kim Nguyen

Directeur général délégué
de Forward Finance



Catherine Fournier Maise

Responsable allocation
de portefeuilles - multigestion chez
Acheme Finances



Olivier Levy

Président de Levy Capital Partners



Animé par
Jérémie Gatignol
Rédacteur spécialisé,
Distrib Invest

12h30

Cocktail/
Networking

 Clubs
Dates invest

Un événement de
L'AGEFI

En partenariat avec :



L'antenne des investisseurs institutionnels



L'antenne des sélectionneurs de fonds

L'AGEFIHEBDO

NEWS Managers
by AGEFI



STRASBOURG
ALSACE PLACE
FINANCIERE

www.clubsdatesinvest.com