

Big data, intelligence artificielle : de nouvelles opportunités pour les processus de gestion



Yann DE SAINT-MELEUC
Associé
A2 CONSULTING



Bertrand TILLAY
Product Manager
SCALED RISK



Rachel GANGJI
Head of Business Development
Innovation & Advisory, EMEA
STATE STREET
GLOBAL EXCHANGE



Pierre VALENTIN
Président du Directoire
ECOFI INVESTISSEMENTS



Stéphane MALLARD
Evangéliste digital
BLU AGE



Cyrille COLLET
Directeur de la gestion actions
Membre du comité Exécutif
CPR AM

Big Data (Macro) 2008 – 2016 = Big Data (Micro) 80-90 ...

- **Etape (0) : années 60**, création de la gestion indicielle pour les uns... naissance de la gestion Quantitative pour les autres.
- **Etape (1) : années 80/90**, la gestion actions indicielle devient « indicielle tiltée » avec des univers larges (Développés+Emergents) couverts dans des systèmes d'information internes et/ou externes.
- **Etape (2) : fin a 90 début a 2000**, Internet/providers diffusent beaucoup plus (trop ?) d'informations en général, financières en particulier, mais souvent de moins bonne qualité (prévisions).
- **Etape (3) : 2003 -2007**, le paradis de la sélection quantitative de titres : l'information financière nettoyée et « travaillée » produit de la valeur ajoutée.
- **Etape (4) : le schisme de 2008**, la performance absolue l'emporte sur la performance relative . Les enjeux se déplacent de la micro à la macro...

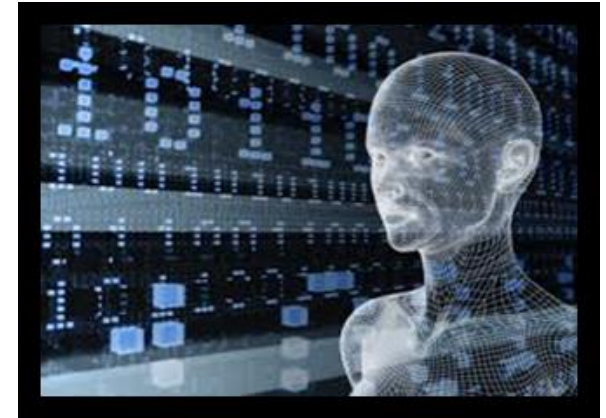
Big Data et Intelligence artificielle : nouveaux profils de gérants ?



Gérant d'avant ?



Gérant d'aujourd'hui ?



Gérant de demain ?